



Федерация профсоюзов Республики Татарстан



Информационный материал

«Организация отдыха и оздоровления
детей и молодежи в 2020 году
в Республике Татарстан»



Управление социальной политики ФПРТ

Региональная нормативно-правовая база



- ❖ **Постановление Кабинета Министров Республики Татарстан от 05.03.2019 №158** «Об утверждении государственной программы «Развитие молодежной политики в РТ на 2019-2022 годы» – **Подпрограмма «Организация отдыха детей и молодежи на 2019-2022 годы»** (далее – Подпрограмма) – ред. от 08.11.2019.
- ❖ **Постановление Кабинета Министров Республики Татарстан от 29.04.2020 №346** «Об организации отдыха и оздоровления детей и молодежи» утверждает Положение об организации отдыха и оздоровления детей и молодежи, Положение о Межведомственной комиссии по организации отдыха и оздоровления детей и молодежи, состав Межведомственной комиссии по организации отдыха и оздоровления детей и молодежи.
- ❖ **Постановление Кабинета Министров Республики Татарстан от 03.03.2015 №130** «Об утверждении Стандарта качества государственной услуги по организации отдыха детей и молодежи» – ред. от 06.12.2017.
- ❖ **Постановление Кабинета Министров Республики Татарстан от 06.09.2019 №791** «Об утверждении нормативных затрат на предоставление государственной услуги по организации отдыха детей и молодежи Республики Татарстан на 2020 год».
- ❖ **Методические рекомендации от 25.05.2020 МР 3.1/2.4.0185-20** «Рекомендации по организации работы организаций отдыха детей и их оздоровления в условиях сохранения рисков распространения COVID-19», утвержденные Федеральной службой по надзору в сфере защиты прав потребителей и благополучия человека.
- ❖ **Постановление Кабинета Министров Республики Татарстан от 22.07.2013 №512** «Об организации проведения обязательных предварительных, периодических медицинских осмотров работников детских оздоровительных организаций Республики Татарстан» – ред. от 23.11.2018.
- ❖ **Постановление Кабинета Министров Республики Татарстан от 28.08.2019 №72** «Об утверждении нормативных затрат и объемов услуг на проведение обязательных предварительных, периодических медицинских осмотров работников детских оздоровительных организаций Республики Татарстан на 2020 год».

Цель Подпрограммы

- создание необходимых условий для организации отдыха детей и молодежи, повышение оздоровительного эффекта.

В период оздоровительной кампании 2020 года запланировано к участию **1891** организация отдыха и оздоровления, в том числе:

- ✓ **119** загородных организаций отдыха;
- ✓ **5** детских лагерей на Черноморском побережье;
- ✓ **1024** лагеря, организованных образовательными организациями;
- ✓ **659** лагерей труда и отдыха;
- ✓ **75** лагерей палаточного типа;
- ✓ **9** санаторно-курортных организаций отдыха.



Итоговое количество организаций отдыха и оздоровления может быть скорректировано с учетом санитарно-эпидемиологической обстановки

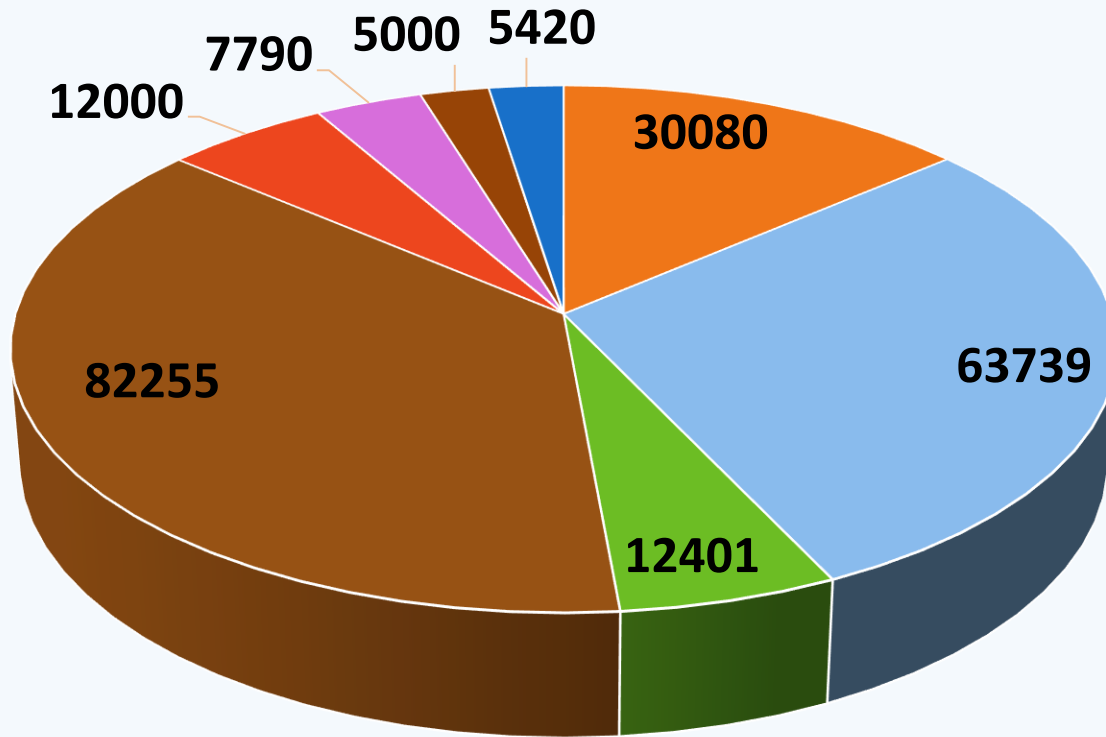


В 2020 году планируется оздоровить 218 685 человек



по формам отдыха и оздоровления, чел.:

- Смена в стационарном лагере
- Профильная смена в стационарном лагере
- Смена в палаточном лагере
- Смена в пришкольном лагере с дневным пребыванием
- Смена в лагере труда и отдыха
- Смена в санаторно-курортной организации
- Профильная смена в стационарном лагере на Черноморском побережье
- Физкультурно-массовые мероприятия для студентов образовательных организаций высшего образования



Итоговое количество численности отдыхающих детей может быть скорректировано с учетом санитарно-эпидемиологической обстановки

В муниципальных образованиях* РТ планируется отдых 146 523 детей



Наименование МО	Количество чел.	Наименование МО	Количество чел.	Наименование МО	Количество чел.
Агрызский	1720	Верхнеуслонский	895	Новошешминский	923
Азнакаевский	2754	Дрожжановский	1750	Нурлатский	1999
Аксубаевский	671	Елабужский	3245	Пестречинский	934
Актанышский	2675	Заинский	2160	Рыбно-Слободский	720
Алексеевский	3459	Зеленодольский	5746	Сабинский	1595
Алькеевский	1170	Камско-Устьинский	470	Сармановский	1714
Альметьевский	6210	Кайбицкий	795	Спасский	1388
Арский	1550	Кукморский	2075	Тетюшский	895
Апастовский	850	Лаишевский	1544	Тюлячинский	520
Атнинский	560	Лениногорский	2879	Тукаевский	1794
Бавлинский	1470	Мамадышский	1837	Черемшанский	865
Балтасинский	1660	Менделеевский	1222	Чистопольский	2809
Бугульминский	4290	Мензелинский	1570	Ютазинский	830
Буинский	2184	Муслюмовский	699	г. Набережные Челны	19065
Высокогорский	2255	Нижнекамский	10160	г. Казань	39947

* Далее – МО. Итоговые показатели могут быть скорректированы с учетом санитарно-эпидемиологической ситуации.

Общий объем финансирования Подпрограммы составит более 1,6 млрд рублей



Источники финансирования	Объем финансирования, тыс. руб.
Средства бюджета РТ, в том числе:	1 607 428,3
субсидии из бюджета РТ бюджетам муниципальных районов и городских округов РТ	771795,4
на обеспечение доставки детей, находящихся в трудной жизненной ситуации	3763,2
на обеспечение медицинскими осмотрами сотрудников детских оздоровительных учреждений	6737,2
Средства местных бюджетов органов местного самоуправления исполнительных комитетов муниципальных образований РТ	7796,1
Средства бюджета РФ	Будут определены в соответствии с ежегодно заключаемыми договорами и соглашениями
Внебюджетные средства	
ИТОГО	1 615 224,4

Распределение ассигнований на реализацию Подпрограммы по министерствам, тыс. руб.



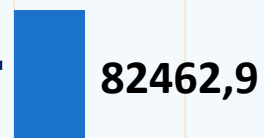
Министерство по делам молодежи РТ



Министерство здравоохранения РТ



Министерство образования и науки РТ



Министерство спорта РТ



Министерство строительства,
архитектуры и ЖКХ РТ



Продолжительность смен



Форма организации отдыха и оздоровления детей и молодежи	Количество дней
Смена в загородном лагере	7 – 21
Профильная смена в загородном лагере, в том числе на Черноморском побережье	7 – 18
Профильная смена в палаточном лагере	7 - 21
Смена в лагере, организованном образовательной организацией, с дневным пребыванием (пришкольном)	7 – 21
Смена в лагере труда и отдыха	18
Смена в санаторно-курортной организации	24
Физкультурно-оздоровительные мероприятия, а также спартакиады, творческие конкурсы, слеты, фестивали, детские и молодежные форумы, обучающие программы, школы вожатского мастерства, семинары и иные мероприятия в рамках организации отдыха детей и молодежи	3 – 18



Норматив финансовых затрат, рублей на койко-день на 1 человека



Смена в загородном лагере

830,88

Профильная смена в
загородном лагере

820,74

Профильная смена в
палаточном лагере

1004,11

В пришкольном лагере
с дневным пребыванием и
лагере труда и отдыха

171,68

В санаторно-курортной
организации

1280,69

Профильная смена в лагере
на территории
Краснодарского края и
Республики Крым

1152,27

Размер долевого участия в финансировании за счет средств бюджета РТ



- ✓ **100% нормативных затрат** на организацию отдыха и оздоровления детей и молодежи на соответствующий финансовый год:
 - в физкультурно-оздоровительных мероприятиях для студентов образовательных организаций высшего образования;
 - в профильных сменах и сменах различной тематической направленности в загородных лагерях отдыха, в том числе на Черноморском побережье, продолжительностью 7 дней для творчески одаренных и социально активных детей;
 - в лагерях палаточного типа для творчески одаренных и социально активных детей, состоящих на профилактическом учете, и участников смен, направленных на военно-патриотическое воспитание;
 - в лагерях труда и отдыха для обучающихся общеобразовательных организаций;
 - детей, находящихся в трудной жизненной ситуации;

Размер долевого участия в финансировании за счет средств бюджета РТ – продолжение



✓ 85% нормативных затрат:

- в сменах в загородном лагере отдыха для детей работников муниципальных и государственных организаций (включая организации, находящиеся в федеральной подчиненности);
- в профильных сменах и сменах различной тематической направленности в загородных лагерях отдыха, в том числе на Черноморском побережье, и в лагерях палаточного типа для творчески одаренных и социально активных детей, обучающихся, осваивающих дополнительные общеобразовательные, общеразвивающие и предпрофессиональные программы;
- для детей, проходящих спортивную подготовку;
- для обучающихся общеобразовательных организаций от 6,5 до 18 лет;
- в сменах в лагерях, организованных образовательными организациями с дневным пребыванием обучающихся общеобразовательных организаций;

✓ 42,5% нормативных затрат:

- для смены в загородном лагере отдыха для детей работников коммерческих и некоммерческих организаций.

Размер родительской платы



за отдых детей и молодежи в лагерях устанавливается организациями отдыха. **Рекомендованный размер – от 15% нормативных затрат на организацию отдыха и оздоровления детей и молодежи, но не более 50% от фактической стоимости путевки** в зависимости от видов отдыха.



Стоимость путевки должна отражать затраты, равные **себестоимости оказываемых услуг**.

Если нормативные затраты не соответствуют реальным расходам, то **разница** между фактической стоимостью путевки и выделяемой из бюджета РТ долей средств **оплачивается родителями (или законными представителями), организациями**.

Родительская плата не взимается за отдых детей и молодежи в лагерях, находящихся на территории РТ



- ✓ с творчески одаренных и социально активных детей, обучающихся, осваивающих дополнительные общеобразовательные, общеразвивающие и предпрофессиональные программы, и детей, проходящих спортивную подготовку продолжительностью смен 7 дней;
- ✓ с детей, находящихся в трудной жизненной ситуации;
- ✓ с воспитанников организаций для детей-сирот;
- ✓ с детей, имеющих хронические заболевания, в том числе с сопровождением одного из родителей (или законных представителей);
- ✓ с детей, состоящих на профилактическом учете;
- ✓ с детей-инвалидам;
- ✓ с детей, направляемых в лагеря труда и отдыха.



Примерный расчет стоимости путевки для детей работников государственных и муниципальных организаций, включая организации, находящиеся в федеральной подчиненности



	Нормативная стоимость	Количество дней в смене	Стоимость путевки
Смена в загородном лагере	830,88 руб./день	21 день	17 448,48 руб.
Профильная смена в загородном лагере	820,74 руб./день	18 дней	14 773,32 руб.
Профильная смена в палаточном лагере	1004,11 руб./день	7 дней	7 028,77 руб.

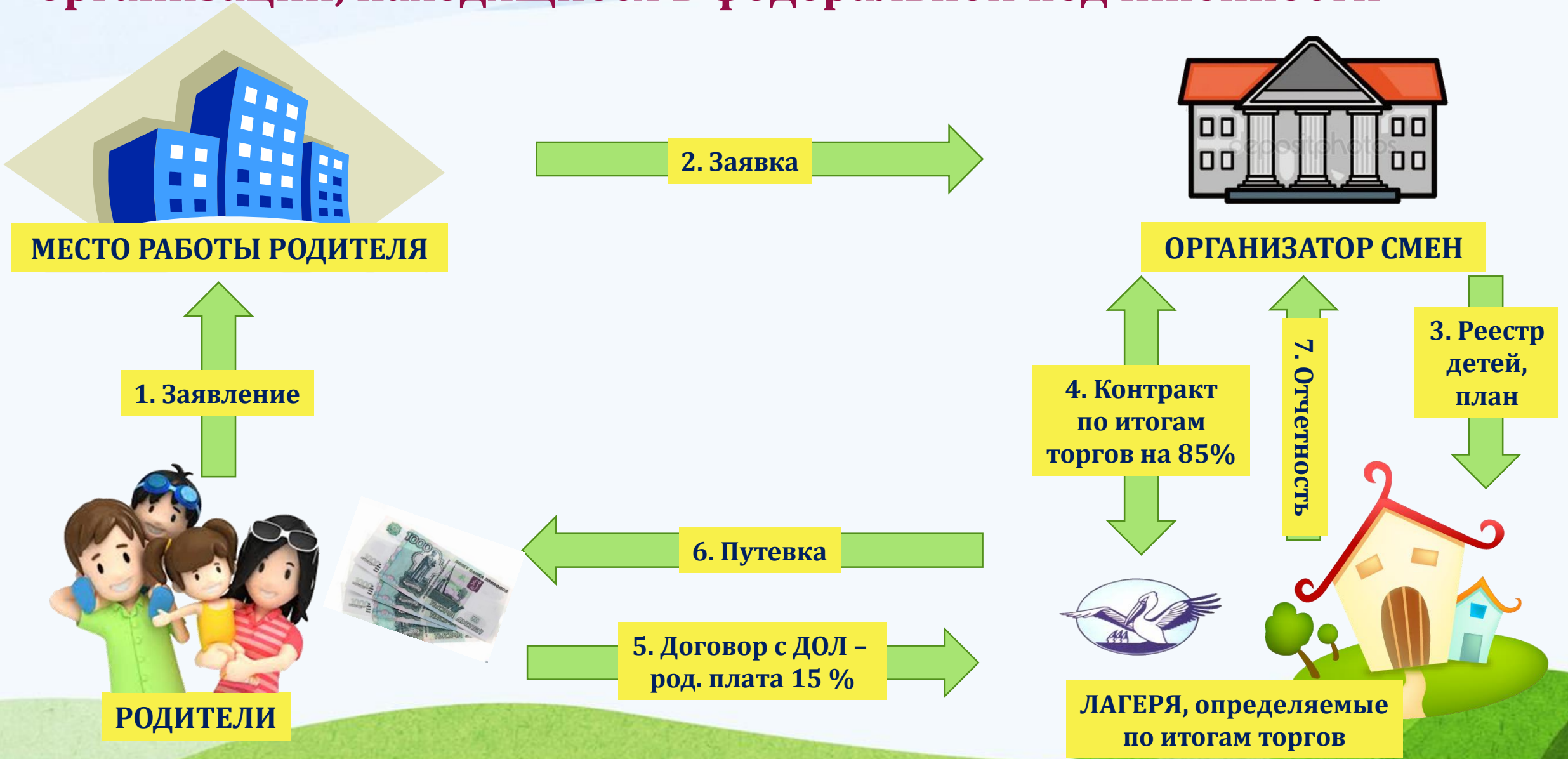
*

=

Родительская плата от 15% нормативных затрат

85% от нормативных затрат за счет бюджета РТ

Схема получения путевки для детей работников государственных и муниципальных организаций, включая организации, находящиеся в федеральной подчиненности



Примерный расчет стоимости путевки для детей работников коммерческих и некоммерческих организаций



	Нормативная стоимость	Количество дней в смене	Стоимость путевки
Смена в загородном лагере	830,88 руб./день	21 день	17 448,48 руб.
Профильная смена в загородном лагере	820,74 руб./день	18 дней	14 773,32 руб.
Профильная смена в палаточном лагере	1004,11 руб./день	7 дней	7 028,77 руб.

*

=

Родительская плата от 15% нормативных затрат

42,5% нормативных затрат за счет организации

42,5% нормативных затрат за счет бюджета РТ

Схема получения путевки для детей работников коммерческих и некоммерческих организаций при участии работодателя в долевом финансировании приобретения путевок



Схема получения путевки для детей работников коммерческих и некоммерческих организаций, когда родительская плата удерживается из заработной платы



Схема получения путевки для детей работников коммерческих и некоммерческих организаций, когда родительская плата не взимается



Схема получения путевки для детей работников коммерческих и некоммерческих организаций без участия работодателя в долевом финансировании приобретения путевок



ОРГАНИЗАТОР СМЕН

2. Заявка,
гарантийное письмо
от работника

1. Заявление

3. Реестр
детей,
план

4. Контракт
по итогам
торгов на 42,5%

7. Отчетность

6. Путевка

5. Договор с ДОЛ-
род. плата 57,5 %



**ЛАГЕРЯ, определяемые
по итогам торгов**



РОДИТЕЛИ



Примерная форма заявления родителя на выдачу путевки



_____ (кому, представительный орган работника или
отдел бухгалтерского учета и отчетности)

от _____ (Ф.И.О. родителя или законного представителя)

Заявление

(форма заявления утверждается организатором смены)

Прошу выделить путевку моему ребенку _____
(Ф. И. О. ребенка полностью)

Число, месяц, год рождения _____ пол _____,
наименование образовательной организации, в которой обучается ребенок _____
_____, класс, в котором обучается ребенок _____,
в лагерь _____ в _____ смену.

«___» _____ 2020 г.

Подпись _____

Контактные данные организаторов смен



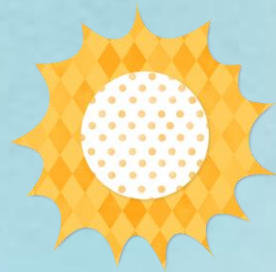
№	Организатор смены	Форма отдыха	Категории детей	Куда обратиться
1	Исполнительные комитеты муниципальных образований РТ	пришкольные лагеря, лагеря труда и отдыха	обучающиеся общеобразовательных организаций	Управления образования или комитеты по делам молодежи в Исполкомах МО РТ в г. Казани – МБУ «Городской центр «Ял»: директор - Борисов Кирилл Анатольевич, адрес - г.Казань, ул.25 Октября, д.13/6, тел. 8 (843) 590-24-82, 590-06-83, e-mail: yal-kzn@mail.ru , группа ВКонтakte: https://vk.com/yal_kzn
		палаточные и загородные лагеря	творчески одаренные или социально активные дети, члены актива детских и молодежных общественных объединений воспитанники учреждений доп. образования детей дети, находящиеся на профилактическом учете	
		загородные лагеря	дети работников организаций	
2	Министерство здравоохранения РТ	санаторно-курортные организации	дети, имеющие хронические заболевания, с сопровождением	Участковые педиатры
			дети, находящиеся в трудной жизненной ситуации, страдающие хроническими заболеваниями	
			дети, нуждающиеся в восстановительном лечении, без сопровождения	
3	Министерство образования и науки РТ	загородные и палаточные лагеря	творчески одаренные или социально активные дети, члены актива детских и молодежных общественных объединений воспитанники учреждений доп. образования детей дети, направляемые из субъектов РФ и стран ближнего и дальнего зарубежья в рамках реализации международных и межрегиональных соглашений РТ	Министр - Бурганов Рафис Тимерханович, адрес: г.Казань, ул.Кремлевская, д.9, тел. 8 (843) 294-95-90, 292-44-80, e-mail: mon@tatar.ru , сайт: https://mon.tatarstan.ru/rus/
		загородные лагеря	воспитанники детских домов и школ-интернатов, дети, находящиеся в приемных семьях	
			дети с ограниченными возможностями здоровья	
4	Министерство спорта РТ	загородные лагеря	творчески одаренные или социально активные дети, члены актива детских и молодежных общественных объединений воспитанники учреждений доп. образования детей	Министр - Леонов Владимир Александрович, адрес: г.Казань, ул.Петербургская, д.12, тел. 8 (843) 222-81-01, 222-81-79, e-mail: minsport@tatar.ru , сайт: https://minsport.tatarstan.ru/rus/

Контактные данные организаторов смен – продолжение



№	Организатор смены	Форма отдыха	Категории детей	Куда обратиться
5	Министерство по делам молодежи РТ	палаточные лагеря	творчески одаренные или социально активные дети, члены актива детских и молодежных общественных объединений воспитанники учреждений доп. образования детей участники спец. лагерей (дети с девиантным поведением) участники военно-патриотических, спортивных лагерей	ГБУ "Республиканский центр «Лето»: директор - Муратшин Раиль Шамилович, адрес - г. Казань, ул. Столбова, д.2, оф. 410-416, тел. 8 (843) 207-28-45, 207-28-73, 207-28-00, e-mail: leto-1998@bk.ru, rcleto@mail.ru, сайт: http://rcleto.ru/
		санаторно-курортные организации	дети, находящиеся в трудной жизненной ситуации и нуждающиеся в восстановительном лечении дети, нуждающиеся в восстановительном лечении	
		загородные лагеря	творчески одаренные или социально активные дети, члены актива детских и молодежных общественных объединений воспитанники учреждений доп. образования детей дети, направляемые из субъектов РФ и стран зарубежья в рамках реализации международных и межрегиональных соглашений РТ дети работников коммерческих и некоммерческих организаций, в том числе предприятий группы "Татнефть" дети, находящиеся в трудной жизненной ситуации	
		физкультурно-массовые мероприятия	студенты организаций высшего образования	
		загородные лагеря на Черном море	творчески одаренные или социально активные дети, члены актива детских и молодежных общественных объединений воспитанники учреждений доп. образования детей победители и призеры конкурсов, соревнований и олимпиад воспитанники детских домов и школ-интернатов, дети, находящиеся в приемных семьях дети, находящиеся в трудной жизненной ситуации	

ГОРЯЧАЯ ЛИНИЯ ПО ВОПРОСАМ ОТДЫХА ДЕТЕЙ и МОЛОДЕЖИ РТ в 2020 году: 8 (843) 207-28-73, 8 (953) 999-10-59



**Информация подготовлена
отделом социального развития
управления социальной политики
Федерации профсоюзов
Республики Татарстан**



**г.Казань, ул.Муштары, д.9
тел. 238-24-71, 236-96-51
e-mail: socotdel2@proftat.ru**